



**LA DINAMICA
DELLE IMPRESE ARTIGIANE
IN ABRUZZO
Nei primi 9 mesi 2017**

Aldo Ronci
2 Novembre 2017

INDICE

- **LE VARIAZIONI DELLE IMPRESE IN ABRUZZO**
- **LA DINAMICA TERRITORIALE**
- **LA DIMAMICA SETTORIALE**

AVVERTENZE

- *Le variazioni delle imprese corrispondono ai saldi ottenuti dalle differenze tra le imprese iscritte e quelle cessate nel corso del periodo in esame.*
- *Le cessazioni delle imprese sono state depurate dalle cancellazioni che le Camere di Commercio hanno fatto di ufficio.*
- *Il tasso di crescita è dato dal rapporto tra i saldi del periodo e il numero di imprese all'inizio del periodo.*
- *La dinamica settoriale analizza la differenza tra le imprese registrate all'inizio e alla fine del periodo depurate delle cancellazioni fatte d'ufficio.*
- *I dati relativi alle imprese sono stati prelevati dal sito www.movimprese.it.*

LA DINAMICA DELLE IMPRESE ARTIGIANE IN ABRUZZO NEI PRIMI 9 MESI 2017 ¹

Le imprese in Abruzzo

Nei primi nove mesi 2017 le imprese hanno registrato un incremento di 257 unità, il più basso degli ultimi quattro anni.

In valori percentuali registra un incremento dello 0,17% pari ad un quarto dello 0,62% nazionale.

Le imprese artigiane in Abruzzo

La flessione è stata di 468 unità valore che, negli ultimi anni tende molto debolmente a diminuire ma che è comunque lontano dagli incrementi pre-crisi.

In valori percentuali il decremento dell'1,49% delle imprese artigiane abruzzesi è molto più alto di quello medio italiano che si è attestato a -0.98%.

La dinamica territoriale delle imprese artigiane

Nelle province abruzzesi le imprese artigiane hanno registrato variazioni disomogenee.

Chieti (-160), e L'Aquila (-141) subiscono pesanti flessioni, Pescara (-109) ne annota una più lieve mentre Teramo (-58) registra una flessione ancora più leggera.

Le variazioni percentuali rispecchiano quelle assolute e sono tutte peggiori di quella italiana (-0,98%) tranne Teramo. L'Aquila (-1,99%), Chieti (-1,82%), Pescara (-1,45%) e Teramo (-0,72%).

La dinamica settoriale delle imprese artigiane

In Abruzzo nei primi 9 mesi 2017 le imprese artigiane hanno subito variazioni negative abbastanza consistenti nelle costruzioni (-265) e nelle attività manifatturiere (-133) mentre registrano decrementi più lievi nel settore dei trasporti (-35) nelle attività ricettive (-20) e nelle riparazioni di auto e apparecchi per la casa (-14), crescono lievemente nei servizi per la persona (+11) e nei servizi alle imprese (+18).

La dinamica settoriale delle imprese artigiane nelle province abruzzesi

La distribuzione dei decrementi per attività economiche tra le province non è uniforme da sottolineare le flessioni più consistenti nelle costruzioni a Chieti (-88) e all'Aquila (-88),

¹ Elaborazioni dati movimprese del 31.10.17

nelle attività manifatturiere a Chieti (-41) e all'Aquila (-39), nei trasporti a Pescara (-26), nelle riparazioni delle auto e dei prodotti per la casa a Teramo (-12).

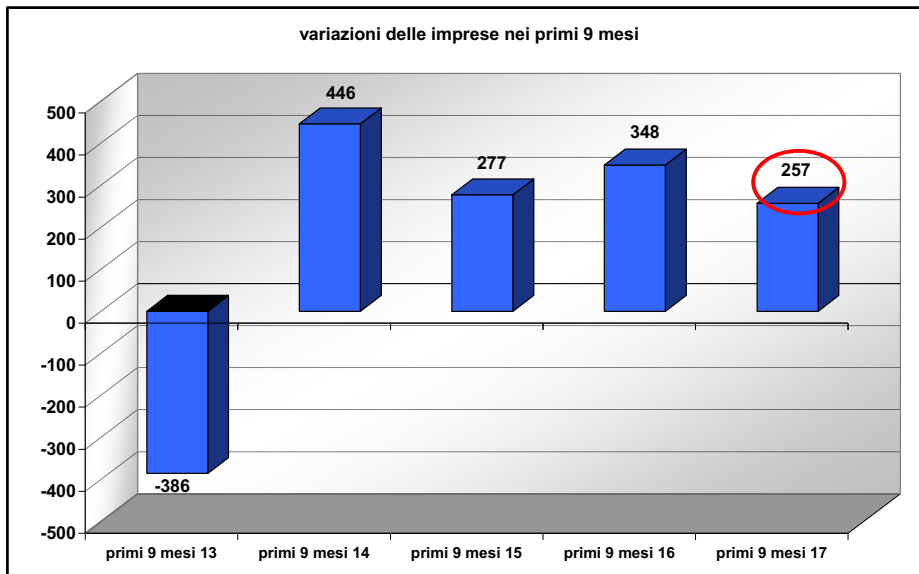
Crescono i servizi per la persona a Teramo (+13) e i servizi alle imprese a Pescara (+16).

La dinamica settoriale delle imprese artigiane manifatturiere

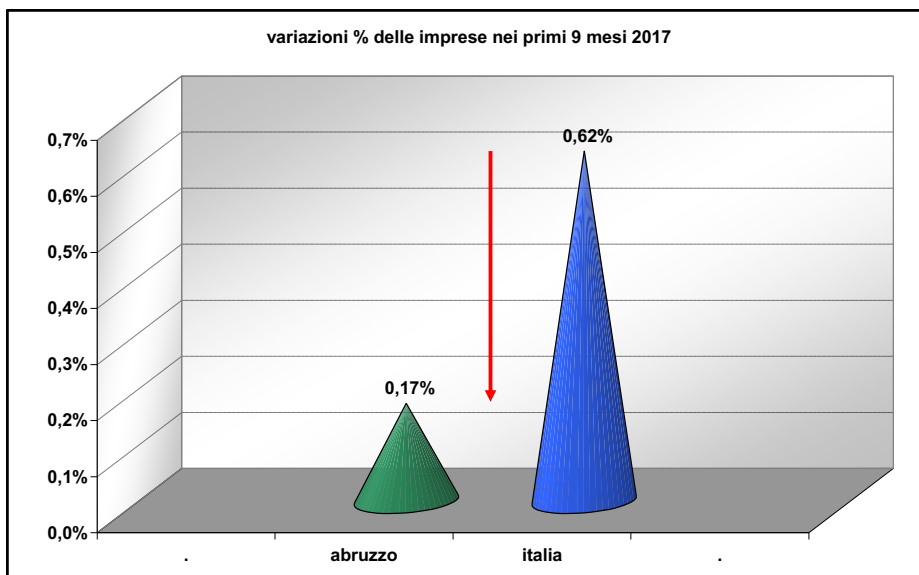
Nei primi 9 mesi 2017 decrescono le imprese dell'industria del legno (-25), dei prodotti in metallo (-20) dell'abbigliamento (+18), e dei mobili (-8), crescono solo le imprese di riparazione ed installazione di macchine (+9).

Le imprese in Abruzzo nei primi 9 mesi 2017

le imprese nei primi 9 mesi 2017						
	abruzzo					italia
	imprese attive al 30.09.17	iscrizioni	cancellaz	variazione	variazione %	variazione %
abruzzo	126.817	6.201	5.944	257	0,17%	0,62%



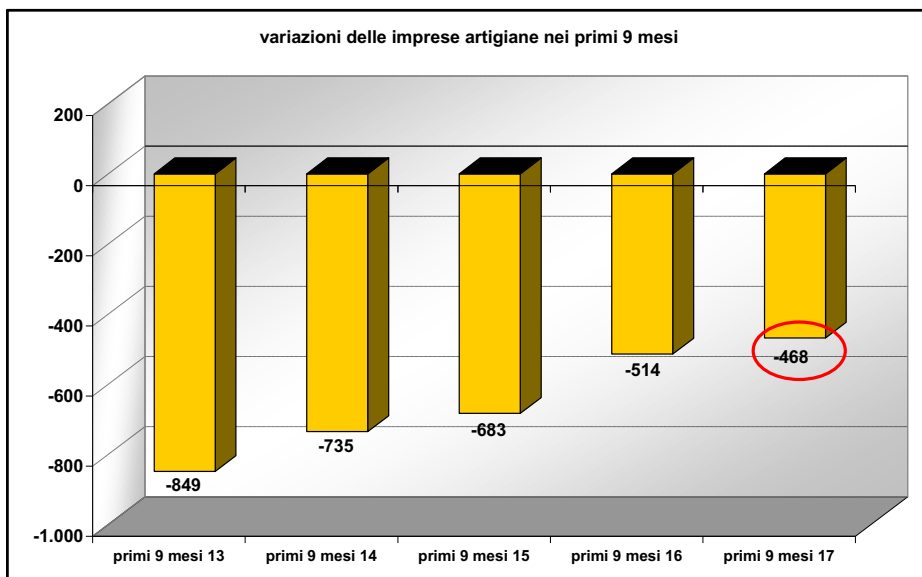
Nei primi nove mesi 2017 le imprese hanno registrato un incremento di 257 unità, il più basso degli ultimi quattro anni.



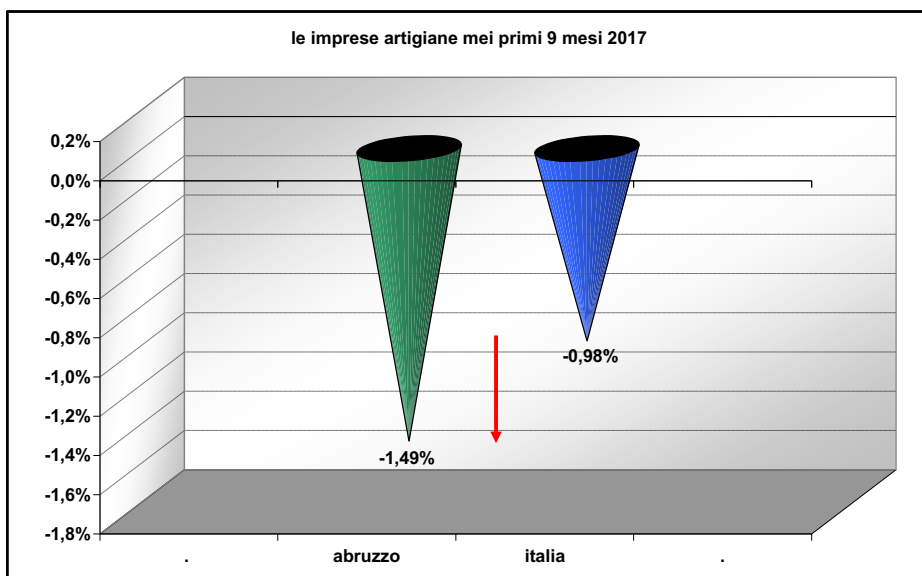
In valori percentuali registra un incremento dello 0,17% pari ad un quarto dello 0,62% nazionale.

Le imprese artigiane in Abruzzo nei primi 9 mesi 2017

le imprese artigiane nei primi 9 mesi 2017						
	abruzzo					italia
	imprese attive al 30.09.17	iscrizioni	cancellaz	variazione	variazione %	variazione %
abruzzo	30.587	1.324	1.792	-468	-1,49%	-0,98%



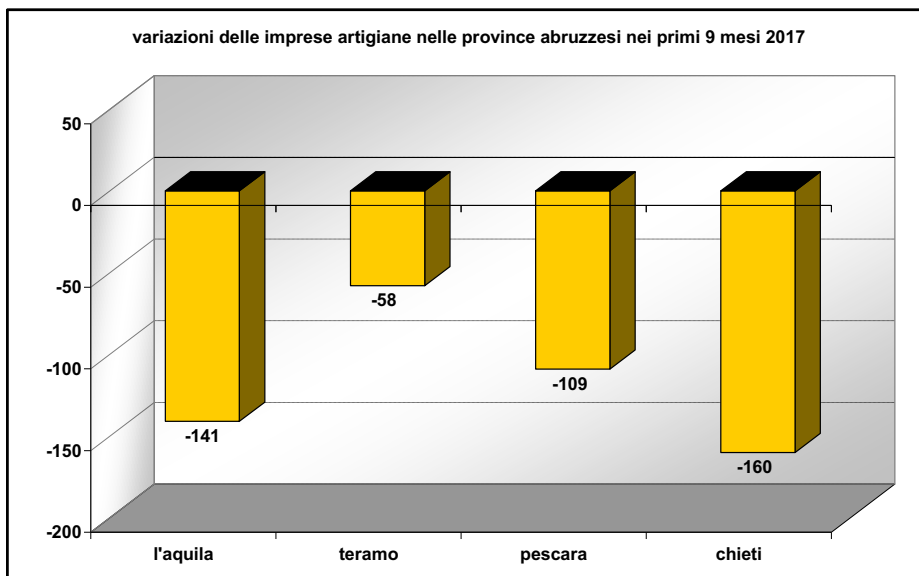
La flessione è stata di 468 unità valore che, negli ultimi anni tende molto debolmente a diminuire ma che è comunque lontano dagli incrementi pre-crisi.



In valori percentuali il decremento dell' 1,49% delle imprese artigiane abruzzesi è molto più alto di quello medio italiano che si è attestato a -0.98%.

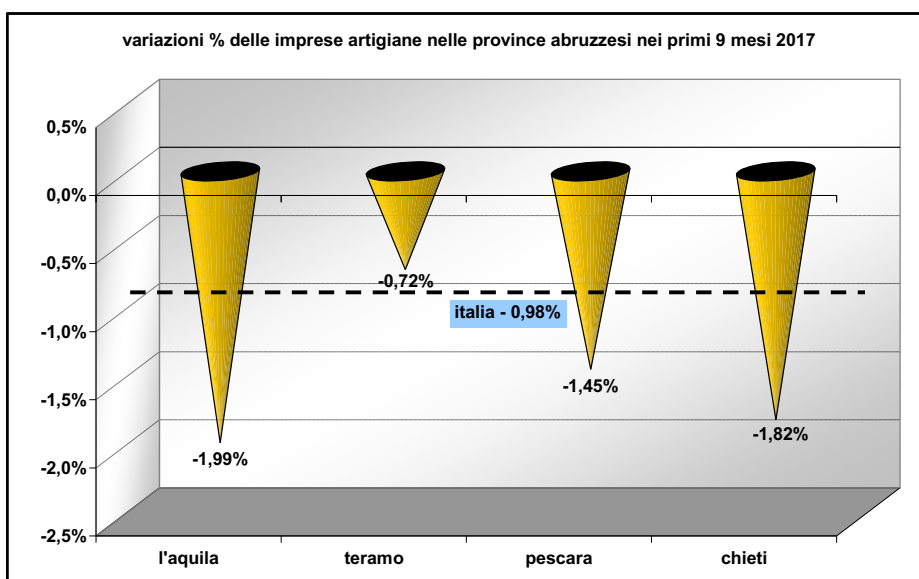
La dinamica territoriale delle imprese artigiane

le imprese artigiane nei primi 9 mesi 2017					
	imprese attive al 30.09.17	iscrizioni	cancellaz	variazione	variazione %
l'aquila	6.869	269	410	-141	-1,99%
teramo	7.846	383	441	-58	-0,72%
pescara	7.309	343	452	-109	-1,45%
chieti	8.563	329	489	-160	-1,82%



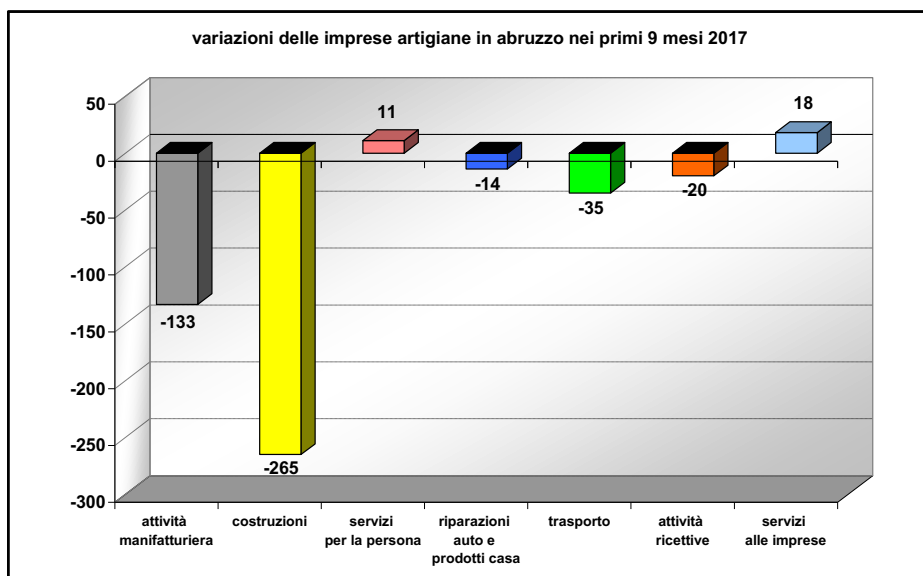
Nelle province abruzzesi le imprese artigiane hanno registrato variazioni disomogenee. Chieti (-160), e L'Aquila (-141) subiscono pesanti flessioni, Pescara (-109) ne annota una più lieve mentre Teramo (-58) registra

una flessione ancora più leggera.



Le variazioni percentuali rispecchiano quelle assolute e sono tutte peggiori di quella italiana (-0,98%) tranne Teramo. L'Aquila (-1,99%), Chieti (-1,82%), Pescara (-1,45%) e Teramo (-0,72%).

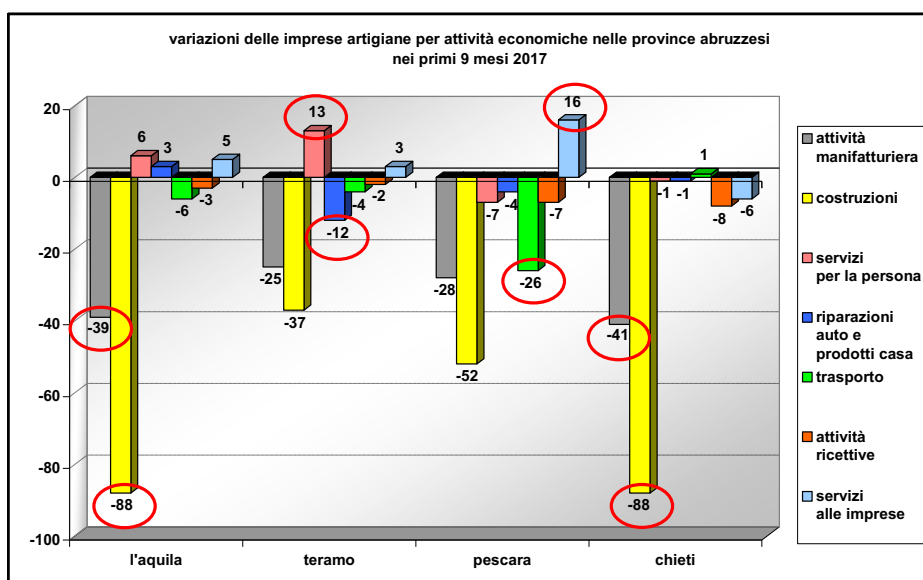
La dinamica settoriale delle imprese artigiane in Abruzzo nei primi 9 mesi 2017



In Abruzzo nei primi 9 mesi 2017 le imprese artigiane hanno subito variazioni negative abbastanza consistenti nelle costruzioni (-265) e nelle attività manifatturiere (-133) mentre registrano decrementi più lievi nel settore dei trasporti (-35) nelle attività ricettive

(-20) e nelle riparazioni di auto e apparecchi per la casa (-14), crescono lievemente nei servizi per la persona (+11) e nei servizi alle imprese (+18).

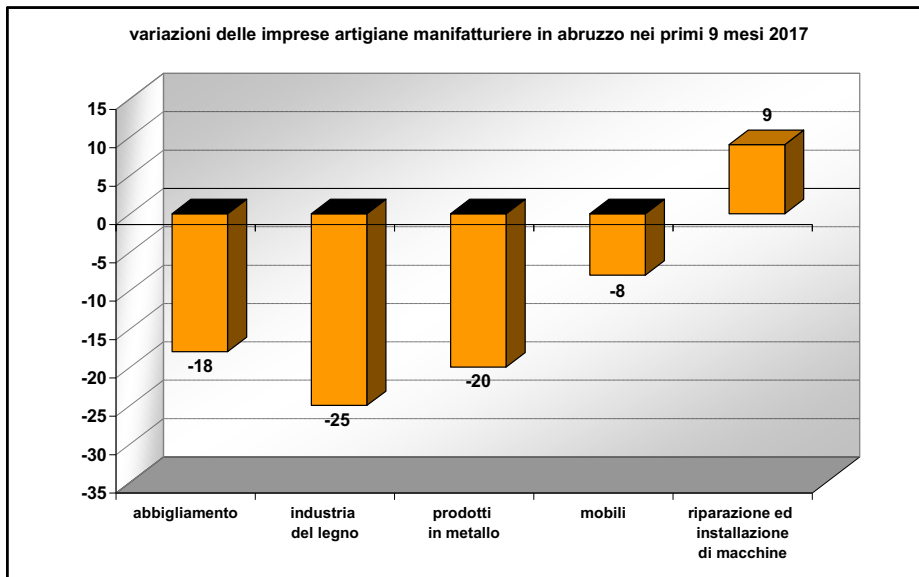
La dinamica settoriale delle imprese artigiane nelle province abruzzesi



La distribuzione dei decrementi per attività economiche tra le province non è uniforme da sottolineare le flessioni più consistenti nelle costruzioni a Chieti (-88) e all'Aquila (-88), nelle attività manifatturiere a Chieti (-41) e all'Aquila (-39), nei

trasporti a Pescara (-26), nelle riparaz. delle auto e dei prodotti per la casa a Teramo (-12). Crescono i servizi per la persona a Teramo (+13) e i servizi alle imprese a Pescara (+16).

La dinamica settoriale delle imprese artigiane manifatturiere in Abruzzo



Nei primi 9 mesi 2017 decrescono le imprese dell'industria del legno (-25), dei prodotti in metallo (-20) dell'abbigliamento (+18), e dei mobili (-8), crescono solo le imprese di riparazione ed installazione di macchine (+9).