

RAPPORTO primi 8 mesi 2016

BILANCIO DEMOGRAFICO DELL'ABRUZZO

L'Abruzzo perde 3.753 abitanti e decresce dello 0,28% molto di più rispetto all'Italia che flette dello 0,12%

In due anni e otto mesi l'Abruzzo ha perso 11.179 abitanti

Le variazioni percentuali della popolazione abruzzese sono peggiori di quelle medie nazionali da ormai 4 anni

L'Area metropolitana Chieti-Pescara, che negli anni passati ha ampiamente compensato i decrementi dell'Abruzzo montano, nei primi 8 mesi 2016, cede e perde anch'essa abitanti

LA POPOLAZIONE IN ABRUZZO NEI PRIMI 8 MESI 2016 ¹

La popolazione abruzzese è passata da 1.326.513 abitanti del 31.12.15 a 1.322.760 del 31.08.16 registrando un decremento di 3.753 abitanti.

Tra il 31.12.13 e il 31.08.16 (in due anni e otto mesi) l'Abruzzo ha perso ben 11.179 abitanti.

Il decremento percentuale è stato dello 0,28% valore più che doppio rispetto allo 0,12% nazionale.

Saldo naturale e saldo migratorio

La flessione della popolazione abruzzese è dipesa dal saldo naturale che ha registrato un decremento di 3.175 unità pari allo 0,24% a fronte dello 0,17% nazionale, al quale si è aggiunto il saldo migratorio che ha subito anch'esso un decremento di 588 unità pari allo 0,04% in controtendenza con il dato italiano che ha segnato un incremento dello 0,03%.

Variazioni percentuali della popolazione nei primi 8 mesi degli anni 2013-2016

I dati delle variazioni percentuali della popolazione abruzzese sono peggiori di quelle medie nazionali da ormai 4 anni.

Primi 8 mesi 2013: abr -0,03%; it +0,39%

Primi 8 mesi 2014: abr -0,10%; it 0%

Primi 8 mesi 2015: abr -0,30%; it -0,18%

Primi 8 mesi 2016: abr -0,28%; it -0,12%

L'Area metropolitana Chieti-Pescara

L'Area metropolitana Chieti-Pescara, che negli anni passati ha ampiamente compensato i decrementi dell'Abruzzo montano, nei primi 8 mesi 2016, cede e perde anch'essa abitanti.

La popolazione nelle province abruzzesi

Il decremento è caratterizzato da un forte decremento nelle province di Chieti (-1.378) e dell'Aquila (-1.190) e da decrementi più lievi nelle province di Pescara (-811) e di Teramo (-374).

In valori percentuali, decrescono; Chieti (-0,35%), L'Aquila (-0,39%), Pescara (-0,25%) e Teramo (-0,12%).

La popolazione nei capoluoghi di provincia

Il capoluogo di provincia che ha subito la flessione più alta è Pescara (-684) seguono, Chieti (-338), L'Aquila (-188) e Teramo (-97).

¹ Elaborazioni dati ISTAT pubblicati il 20.12.16

Il decremento percentuale più alto è stato registrato a Chieti (-0,65%) pari al quintuplo di quello nazionale (-0,12%). Decremento consistente anche a Pescara (-0,57%), flessioni più lievi all'Aquila (-0,27%) e a Teramo (-0,18%).

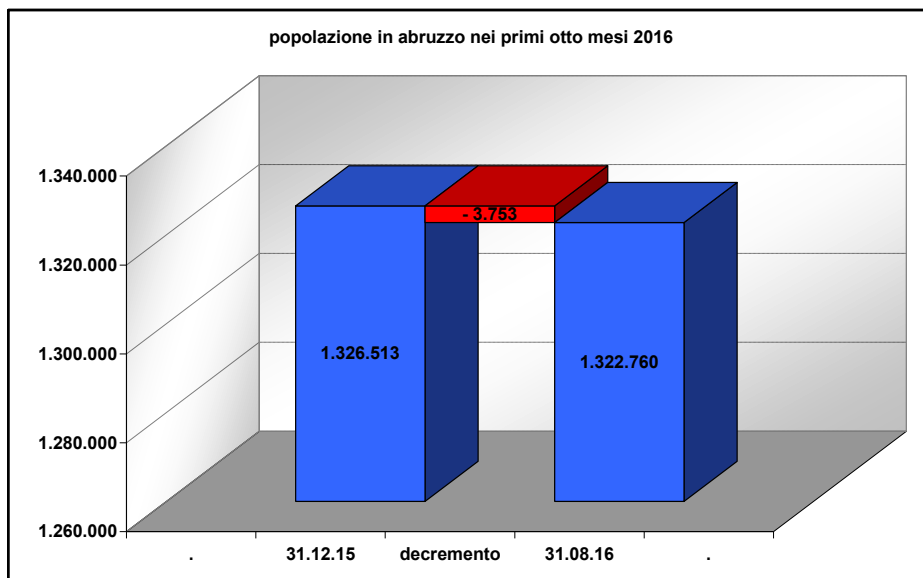
La popolazione nei comuni con più di 15.000 abitanti

Nei primi 8 mesi 2016 i 3 comuni con più di 15.000 abitanti che crescono di più sono: Vasto (+212;+0,52%), Montesilvano (+198;+0,39%) e Francavilla (+99;+0,37%).

I 3 comuni che decrescono di più sono: Ortona (-148;-0,63%), Lanciano (-114;-0,32%) e Sulmona (-54;-0,22%).

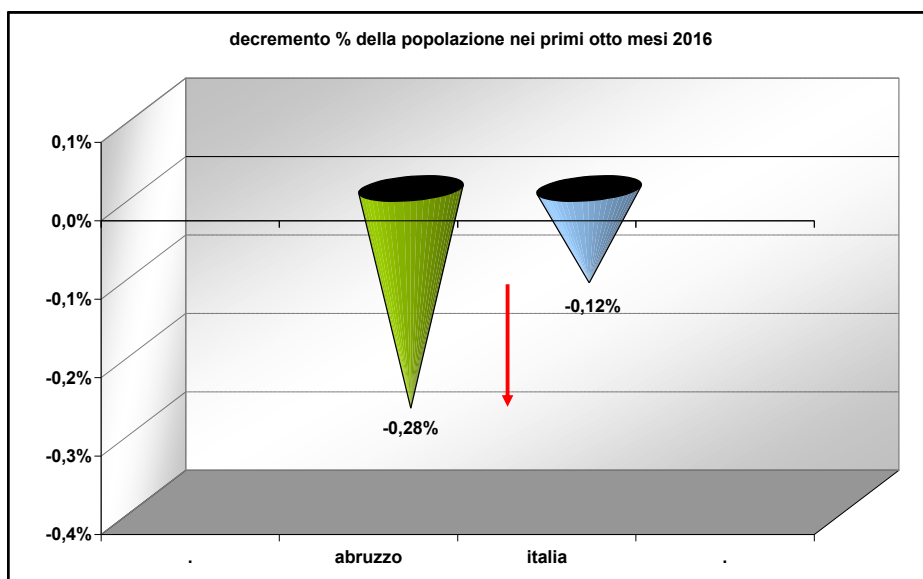
La popolazione in Abruzzo nei primi 8 mesi 2016

	Popolazione al 31.12.15	saldo naturale	variaz. % naturale	saldo migratorio	variaz. % migratoria	Popolazione al 31.08.16	saldo totale	variaz. % totale
abruzzo	1.326.513	-3.165	-0,24%	-588	-0,04%	1.322.760	-3.753	-0,28%
italia	60.665.551	-103.225	-0,17%	27.440	0,05%	60.589.766	-75.785	-0,12%



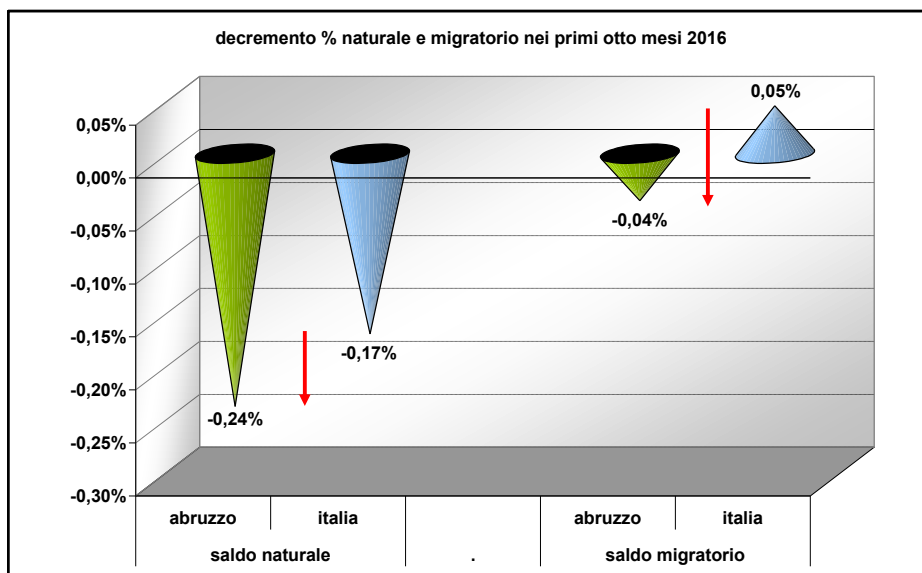
La popolazione abruzzese è passata da 1.326.513 abitanti del 31.12.15 a 1.322.760 del 31.08.16 registrando un decremento di 3.753 abitanti. Tra il 31.12.13 e il 31.08.16 (in

due anni e otto mesi) l'Abruzzo ha perso ben 11.179 abitanti.



Il decremento percentuale dell'Abruzzo nei primi 8 mesi 2016 è stato dello 0,28% valore più che doppio rispetto allo 0,12% nazionale.

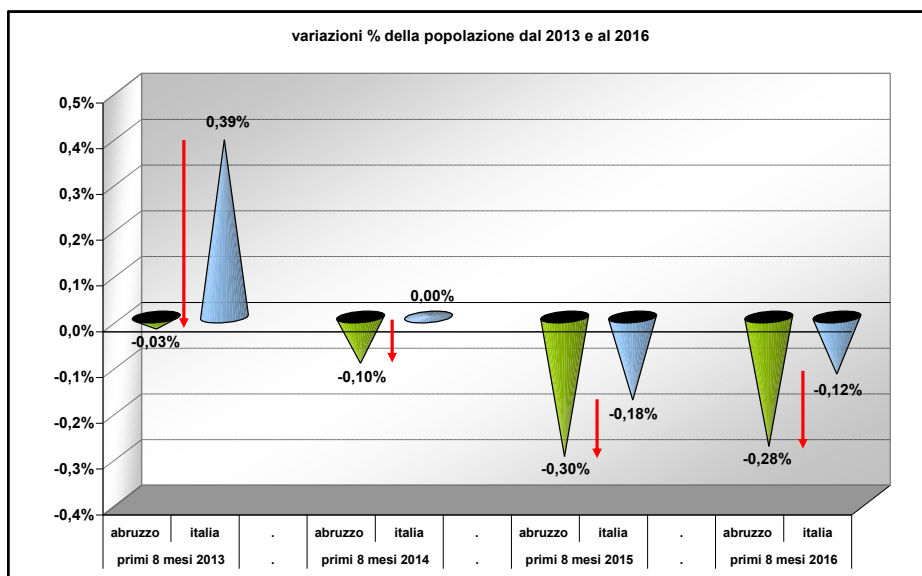
Saldo naturale e saldo migratorio



La flessione della popolazione abruzzese è dipesa dal saldo naturale che ha registrato un decremento di 3.175 unità pari allo 0,24% a fronte dello 0,17% nazionale, al quale si è aggiunto il saldo

migratorio che ha subito anch'esso un decremento di 588 unità pari allo 0,04% in controtendenza con il dato italiano che ha segnato un incremento dello 0,03%.

Variazioni percentuali della popolazione nei primi 8 mesi degli anni 2013-2016



I dati delle variazioni percentuali della popolazione abruzzese sono peggiori di quelle medie nazionali da ormai 4 anni.

Primi 8 mesi 2013: abr -0,03%; ita +0,39%

Primi 8 mesi 2014: abr -0,10%; ita 0%

Primi 8 mesi 2015: abr -0,30%; ita -0,18%

Primi 8 mesi 2016: abr -0,28%; ita -0,12%

L'Area metropolitana Chieti-Pescara

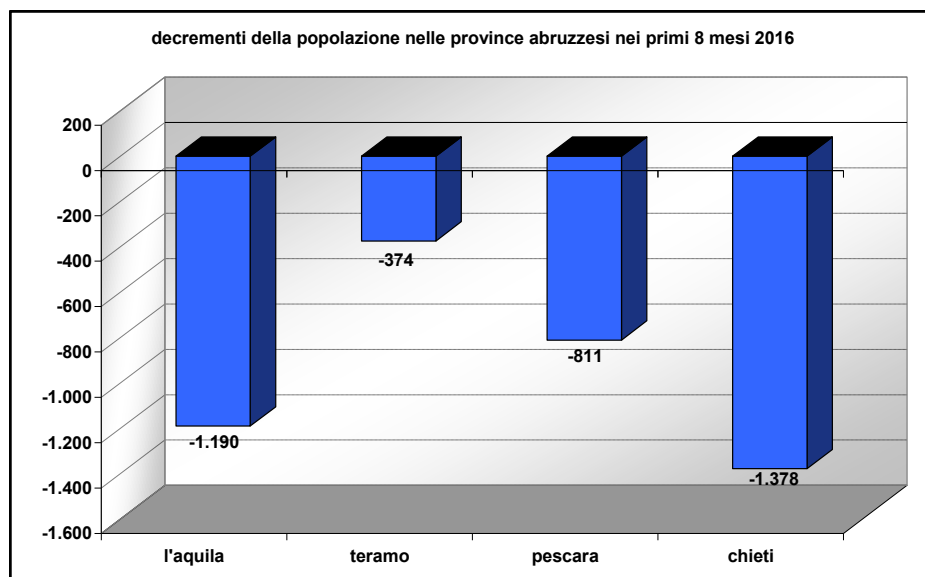
	Popolazione al 31.12.15	Saldo Naturale	Tasso Naturale	Saldo Migratorio	Tasso Migratorio	Popolazione al 31.08.16	Saldo Totale	Tasso Totale
area metropolitana	357.091	-531	-0,15%	-57	-0,02%	356.503	-588	-0,16%
resto dell'abruzzo	969.422	-2.634	-0,27%	-531	-0,05%	966.257	-3.165	-0,33%
Abruzzo	1.326.513	-3.165	-0,24%	-588	-0,04%	1.322.760	-3.753	-0,28%

L'Area metropolitana Chieti-Pescara, che negli anni passati ha ampiamente compensato i decrementi dell'Abruzzo montano, nei primi 8 mesi 2016, cede e perde anch'essa abitanti.

L'Area metropolitana Chieti-Pescara comprende i Comuni di Cappelle sul Tavo, Cepagatti, Città Sant'Angelo, Collecervino, Montesilvano, Moscufo, Pescara, Pianella, Spoltore, Chieti, Francavilla al Mare, Ripa Teatina, San Giovanni Teatino, Torrevicchia Teatina e Silvi.

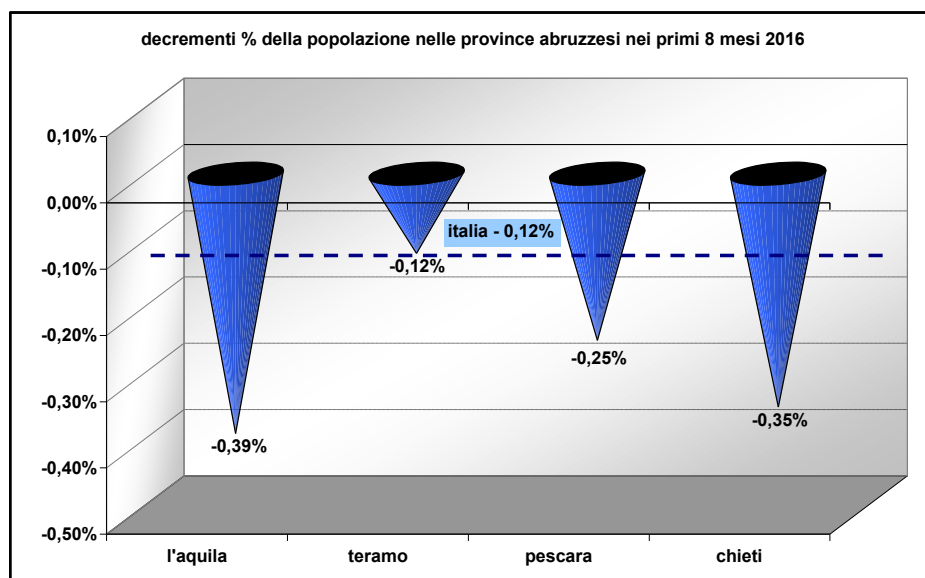
La popolazione nelle province abruzzesi

Provincia	Popolazione al 31.12.15	saldo naturale	variaz. % naturale	saldo migratorio	variaz. % migratoria	Popolazione al 31.08.16	saldo totale	variaz. % totale
l'aquila	303.239	-850	-0,28%	-340	-0,11%	302.049	-1.190	-0,39%
teramo	310.339	-562	-0,18%	188	0,06%	309.965	-374	-0,12%
pescara	321.973	-555	-0,17%	-256	-0,08%	321.162	-811	-0,25%
chieti	390.962	-1.198	-0,31%	-180	-0,05%	389.584	-1.378	-0,35%



Il decremento della popolazione abruzzese nei primi 8 mesi 2016 è caratterizzato da un forte decremento nelle province di Chieti (-1.378) e dell'Aquila (-1.190) e da decrementi più lievi nelle

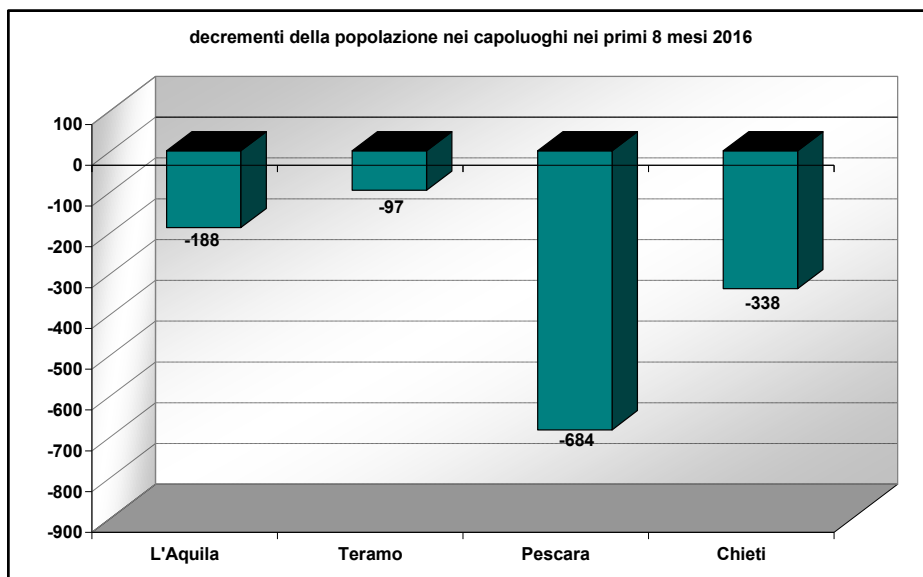
province di Pescara (-811) e di Teramo (-374).



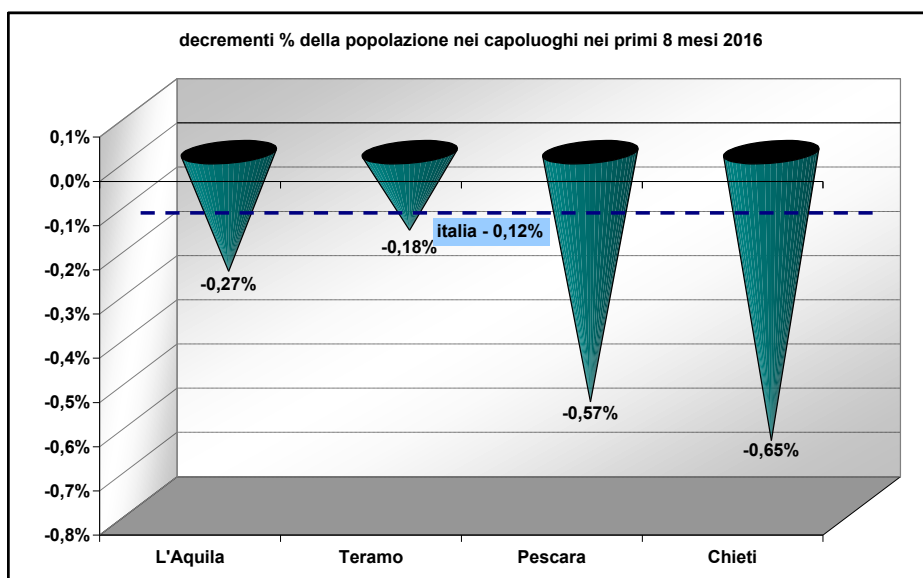
In valori percentuali, decessono;
Chieti (-0,35%)
L'Aquila (-0,39%)
Pescara (-0,25%)
Teramo (-0,12%).

La popolazione nei capoluoghi di provincia

Capoluogo	Popolazione al 31.12.15	saldo naturale	variaz. % naturale	saldo migrator	variaz. % migrator	Popolazione al 31.08.16	saldo totale	variaz. % totale
L'Aquila	69.753	-96	-0,14%	-92	-0,13%	69.565	-188	-0,27%
Teramo	54.892	-137	-0,25%	40	0,07%	54.795	-97	-0,18%
Pescara	121.014	-313	-0,26%	-371	-0,31%	120.330	-684	-0,57%
Chieti	51.815	-215	-0,41%	-123	-0,24%	51.477	-338	-0,65%



Il capoluogo di provincia che ha subito la flessione più alta è Pescara (-684) seguono, Chieti (-338), L'Aquila (-188) e Teramo (-97).



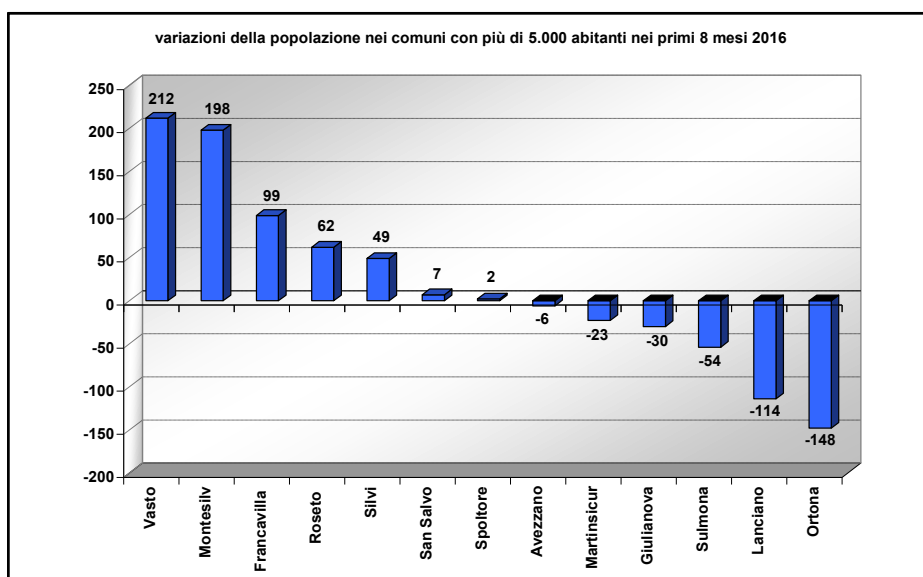
Il decremento percentuale più alto è stato registrato a Chieti (-0,65%) pari al quintuplo di quello nazionale (-0,12%).

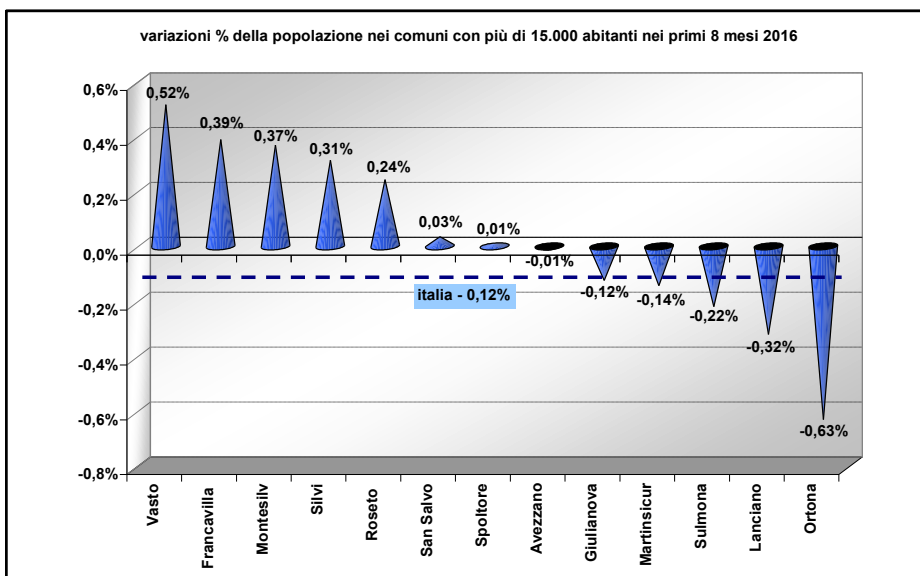
Decremento consistente anche a Pescara (-

0,57%), flessioni più lievi all'Aquila (-0,27%) e a Teramo (-0,18%).

La popolazione nei comuni con più di 15.000 abitanti

Città	Popolazione al 31.12.15	saldo naturale	variaz. % naturale	saldo migrator	variaz. % migrator	Popolazione al 31.08.16	saldo totale	variaz. % totale
Avezzano	42.515	-48	-0,11%	42	0,10%	42.509	-6	-0,01%
Sulmona	24.557	-57	-0,23%	3	0,01%	24.503	-54	-0,22%
Giulianova	24.050	-60	-0,25%	30	0,12%	24.020	-30	-0,12%
Roseto	25.537	-62	-0,24%	124	0,49%	25.599	62	0,24%
Silvi	15.626	-8	-0,05%	57	0,36%	15.675	49	0,31%
Martinsicuro	16.033	21	0,13%	-44	-0,27%	16.010	-23	-0,14%
Montesilvano	53.738	29	0,05%	169	0,31%	53.936	198	0,37%
Spoltore	19.366	13	0,07%	-11	-0,06%	19.368	2	0,01%
FrancaVilla	25.422	-43	-0,17%	142	0,56%	25.521	99	0,39%
Lanciano	35.444	-69	-0,19%	-45	-0,13%	35.330	-114	-0,32%
Ortona	23.446	-103	-0,44%	-45	-0,19%	23.298	-148	-0,63%
San Salvo	20.016	-8	-0,04%	15	0,07%	20.023	7	0,03%
Vasto	41.087	-11	-0,03%	223	0,54%	41.299	212	0,52%





Nei primi 8 mesi 2016 i 3 comuni con più di 15.000 abitanti che crescono di più sono: Vasto (+212;+0,52%), Montesilvano (+198;+0,39%) e Francavilla (+99;+0,37%).

I 3 comuni che decrescono di più sono: Ortona (-148;-0,63%), Lanciano (-114;-0,32%) e Sulmona (-54;-0,22%).